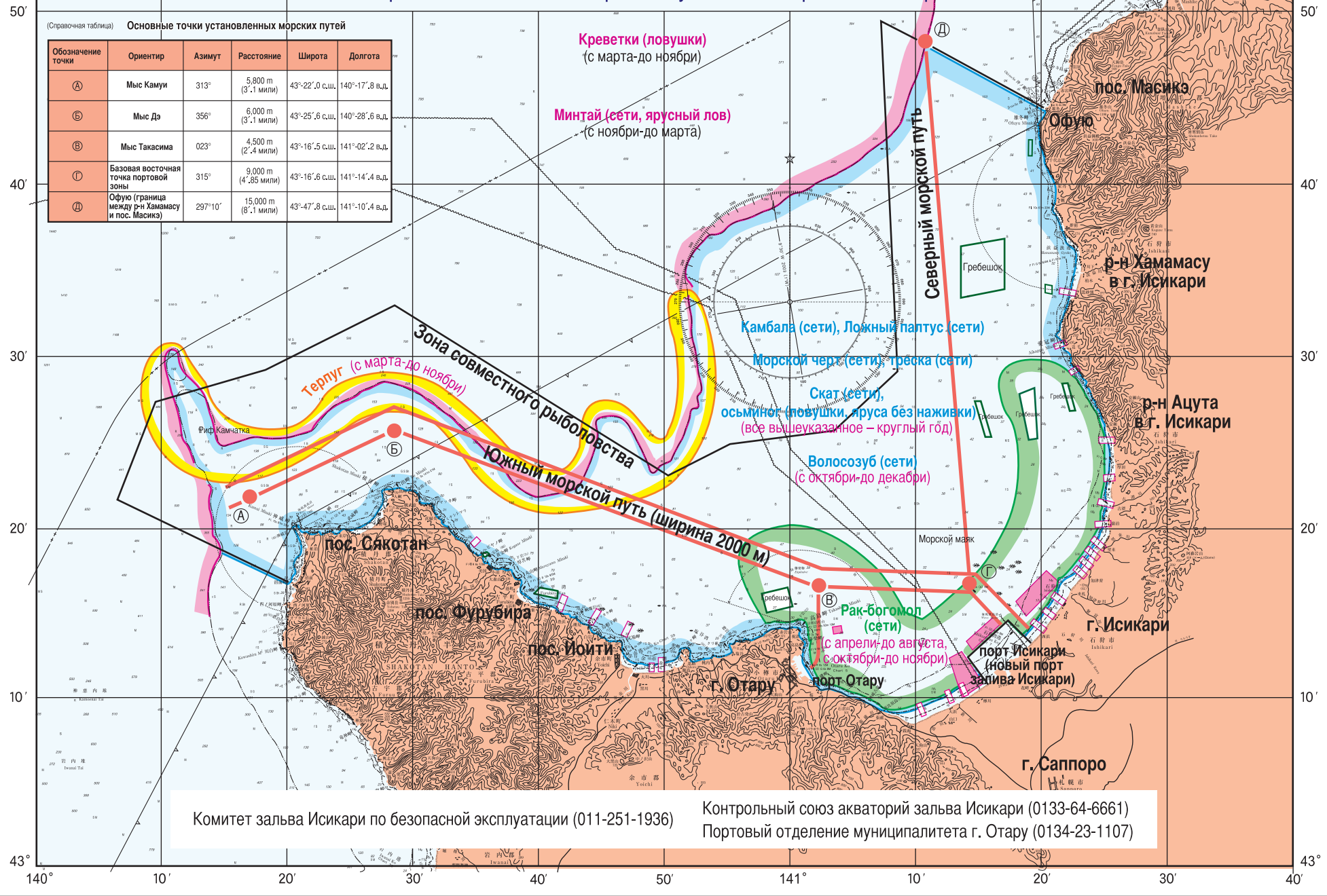


Карта морских путей Соглашения об акватории залива Исикари

Корабль-соблюдайте морской путь для искоренения аварий.

(Справочная таблица) Основные точки установленных морских путей

Обозначение точки	Ориентир	Азимут	Расстояние	Широта	Долгота
А	Мыс Камуи	313°	5,800 м (3,1 мили)	43°-22',0 с.ш.	140°-17',8 в.д.
Б	Мыс Дэ	356°	6,000 м (3,1 мили)	43°-25',6 с.ш.	140°-28',6 в.д.
В	Мыс Такасима	023°	4,500 м (2,4 мили)	43°-16',5 с.ш.	141°-02',2 в.д.
Г	Базовая восточная точка портовой зоны	315°	9,000 м (4,85 мили)	43°-16',6 с.ш.	141°-14',4 в.д.
Д	Офуно (граница между р-н Хамамасу и пос. Масики)	297°10'	15,000 м (8,1 мили)	43°-47',8 с.ш.	141°-10',4 в.д.



Комитет залива Исикари по безопасной эксплуатации (011-251-1936)

Контрольный союз акваторий залива Исикари (0133-64-6661)
Портовое отделение муниципалитета г. Отару (0134-23-1107)